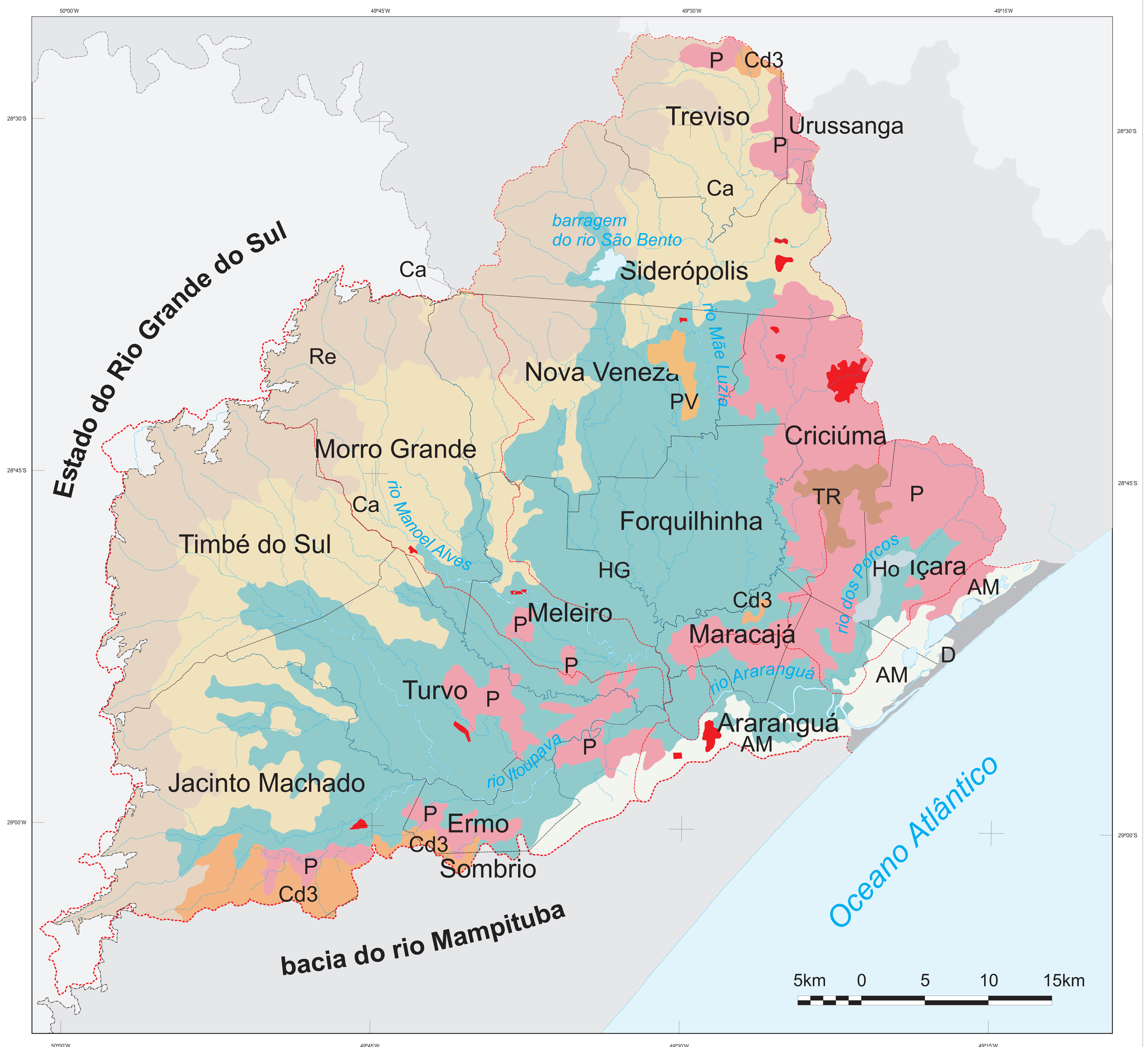


Bacia do rio Araranguá

Solos



LEGENDA:

- limite da bacia
- limite de sub-bacia
- lagoa e barragem
- rio principal
- limite estadual
- limite municipal no interior da bacia
- área urbana

Tipos de Solo

- Re - Associação de Neossolos Litólicos e Cambissolos
- Cd3 - Associação de Cambissolos e Argilossolos
- PV - Associação de Argilossolos e Cambissolos
- P - Associação de Argilossolos
- TR - Nitossolos
- Ca - Associação de Cambissolos e Argilossolos
- HG - Associação de Gleissolos
- Ho - Organossolos
- AM - Neossolos Quartzarênicos
- D - Dunas

FONTES: a) Secretaria de Estado do Desenvolvimento Econômico Sustentável - Mapa Político do Estado de Santa Catarina, escala 1:500.000, 2010. Geóg. Mauricio Pamplona. - Mapa Político do Estado de Santa Catarina, escala 1:500.000, 2010; b) IBGE/EPAGRI - Cartas topográficas digitais, escala 1:50.000, 1978; c) EPAGRI - Mapa de Solos - Unidade de Planejamento Regional Litoral Sul Catarinense UP8, escala 1:250.000, 2002

ORGANIZAÇÃO E DESENHO: Geóg. Mauricio Pamplona.

Realização

Apoio

Patrocínio

